



冬季の子牛管理について

哺育期間中の子牛は体温調整機能・免疫機能が不十分で体力も弱いので、冬場は体温を維持できる環境をつくることが重要となります。

(1) 保温対策について

- ・牛舎・子牛の牛房に隙間風が入らないようにしましょう。
- ・牛舎はこまめに清掃し、常に乾燥した敷きワラ（スクモ、おがくず等）を施し、牛が濡れないようにしましょう。
- ・清潔な環境で飼育しましょう。
- ・新生子牛・哺育子牛へは暖房資材「子牛用カーボンヒーター、作業灯（灯光器、電気こたつ、ヒーター等）」で暖かい環境づくりを行ないましょう。（子牛用ジャケットの使用も有効）

(2) 出生直後の管理について

- ・分娩後、母牛がすぐに生まれた子牛の体をきれいにしますが、難産で生まれ衰弱した子牛は、容易に低体温症に陥ります。
- ・子牛の体温低下を防ぐため、タオル等で拭き、早めに体を乾かしましょう。

(3) 初乳について

- ・出生子牛は初乳を介してのみ、母牛からの免疫移行ができます。出生後6時間以内に初乳を摂取できれば抗体は子牛へ移行するといわれています。生まれたら速やかに初乳を飲ませることが重要です。
- ・また、なかなか母牛の初乳を飲まない場合は、混合飼料（代用初乳）「さいしょのミルク」や「カーフサポーターダッシュ」を分娩直後（1日に2回）に飲ませることも有効です。

(4) 換気について

- ・牛舎内のアンモニア蓄積は、気管の粘膜を傷つけ、気管支系の病気を引き起こす要因にもなります。冬場であっても換気をしましょう。

(5) 防疫対策について

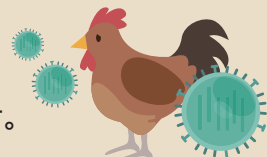
- ・牛舎の出入口への消毒槽の設置
- ・牛舎周辺、車輛出入口への消石灰の散布など人や車などへの防疫対策を徹底しましょう。



家きん飼養者のみなさまへ

鳥インフルエンザについて

近年、各地で高病原性鳥インフルエンザが発生し、本県でも発生が確認されています。本病は、ウイルス感染による家きん（鶏、きじ、鳩など）に高い致死率を示す病気です。次のことについて注意し発生防止に努めてください。



主な症状

- ・突然死
- ・鶏冠、肉垂が紫色になる。
- ・元気消失、下痢、食欲減退、咳
- ・産卵率の低下
- ・うずくまる、静かに眠る、震え、羽毛の逆立ちなど

防疫対策

- ①農場への立ち入り制限と農場立入者の記録を徹底
  - ・基本的に農場へは関係者以外は入れない。
  - ・記録簿を作成し記入する。
- ②消毒の徹底
  - ・農場内に入出入りする人、車輛の消毒の徹底
  - ・鶏舎の清掃
- ③野鳥等による侵入の防止
- ④異常家きんの通報

消毒方法

- ①出入口、鶏舎などの消毒
  - ・市販の消石灰を鶏舎周辺や車両出入口に散布
- ②鶏舎の消毒
  - ・鶏舎清掃後に消毒剤で消毒
  - ※清掃後に消毒を行なわないと十分な効果はありません。
  - (例)
    - ・薬局などで購入可能な「オスパン」「ベンザルコニウム」や動物用専用消毒剤「パコマ」「アストップ」を使用。
    - ・家庭用漂白剤などを100倍に薄めて使用。

※鶏卵、鶏肉を食べることによる人への感染は世界的にも報告はされていません。

# 三次の味大集合 出展ブース

JAひろしま三次地域集落法人グループ加工ネットワーク



(農)ファーム紙屋



(株)福田農場



和牛モモ肉の丸焼き

三次和牛改良組合



女性部バザー



JAひろしまブース

みかん詰め放題!



青壮年連盟



農産物即売会



親子体験型イベント「ハーバリウムづくり」



食育ブース「かべ新聞」展示

# 多彩なステージイベント



オープニングを飾った酒河童太鼓!



GR DANCE SCHOOL



元気いっぱい! わんぱく倶楽部



大迫力! 三次太鼓!



アロハローゼ 河内・ミワのフラダンス



横谷神楽団の土蜘蛛

# 特集

# JAひろしま三次地域ふるさと祭 グリーンフェスタ2024!

# ～食と農の祭典～

# ～食と農が繋ぐ交流の輪～



11月9日、三次中央支店裏駐車場でJAひろしま三次地域ふるさと祭を開催しました。食と農をテーマに地域の農産物や加工品販売を通じて、地産地消を消費者へPRしました。ふるさと祭は、34団体の出店があり、地域の農産物や加工品の販売、JA女性部によるバザーなどの食が楽しめるブース、食農体験学習の発表の場として、「かべ新聞コンクール」「食育ブース」など、食農教育の大切さをアピールする企画もあり、来場者は生産者とのふれあいイベントでの発見を通じ、「食」と「農」について理解を深めました。特設ステージでは、酒河童太鼓の太鼓演奏を皮切りに、ダンスや神楽など、7団体による熱演に会場は熱気で包まれていました。祭りには多くの方にご来場をいただき、大いに賑わいました。



農産物品評会表彰式



かべ新聞コンクール表彰式

年末・年始キャッシュサービスコーナー（ATM）稼働時間のご案内

ATM設置場所	12月30日 月曜日	12月31日 火曜日	1月1日 水曜日	1月2日 木曜日	1月3日 金曜日	1月4日 土曜日
三次中央支店	8:00~21:00	8:45~19:00				8:45~20:00
三次中央病院	9:00~17:00	ご利用いただけません				9:00~17:00
八次支店	8:45~19:00		ご利用いただけません			8:45~19:00
フードオアシス 三次塩町店	8:45~20:00	8:45~19:00				8:45~20:00
三次西支店	8:45~19:00		ご利用いただけません			8:45~19:00
三次市役所支店	8:30~17:15	ご利用いただけません				
君田支店	8:45~19:00		ご利用いただけません			8:45~19:00
布野支店						
作木支店						
吉舎支店						
Aコープみらさか						
三和支店	8:45~19:00					
三次北支店	8:45~19:00		ご利用いただけません			8:45~19:00

年末年始休業について

店舗・事業所	12月30日 月曜日	12月31日 火曜日	1月1日 水曜日	1月2日 木曜日	1月3日 金曜日	1月4日 土曜日	1月5日 日曜日	1月6日 月曜日
J Aグリーンみよし	PM休業	休業						
三次配送センター	配送のみ	休業						
ギフトセンター三次店		休業 1月から3月の営業時間は、9時~17時となります。						
産直事業 第2集荷場		休業					出荷開始	
全農とれたて元気市		休業 全農とれたて元気市のAコープみらさか店は、1月2日から営業開始。					9時営業開始	
三次デイサービスセンター やすらぎ館		休業						
三次居宅介護支援事業所		休業				休業	休業	
こうち居宅介護支援事業所		休業				休業	休業	
三次訪問介護・ 定期巡回事業所	通常営業							
各支店	通常営業	休業						通常営業

1月のお知らせ  
カレンダー

1月25日(土)  
ふれあい活動

農業情報  
番組の  
ご案内



（株）三次ケーブルビジョンコミュニティチャンネル  
農業情報番組ガイド 11ch

放送時間 7:00~7:15・12:00~12:15・19:40~19:55

※放送内容（予定）は  
変更になる場合もあ  
ります。

放送日	内容	担当者
1月6日(月)~1月12日(日)	野菜の作付計画のポイントと土壌診断について	田玉
1月20日(月)~1月26日(日)	アスバラガスの冬期から萌芽前までの管理と新規栽培者募集について	廣川(亜)